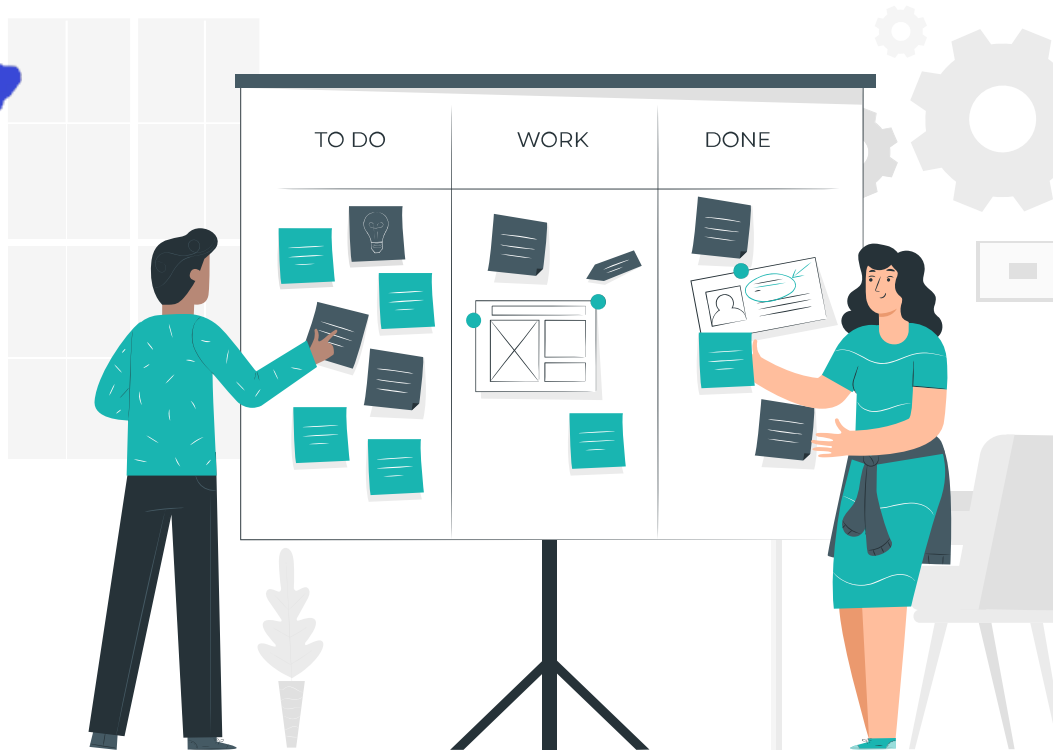


CADA
DÍA
CUENTA

LATAM HACKATHON
SOLUCIONES PARA EL COVID-19



Material Viernes



Matriz CSD – Certezas, Suposiciones & Dudas

1. ¿Cuales son tus Certezas?

Problemática social

La población tiene empleo informal en su mayoría

Falta de Comunicación

Inestabilidad económica

Habitat en zona de riesgos

Falta de acceso a servicios

Zonas alejadas de las ciudades

Falta de acceso a educación

Matriz CSD – Certezas, Suposiciones & Dudas

2. ¿Cuales son tus Suposiciones?

Las familias tienen carencias nutricionales

Sigue saliendo a la calle para trabajar

Desinformación de la situación actual

Viven haciados lo que los expone al virus

No hay censo real de las comunidades

Falta de conectividad– redes de comunicación digital

Auto–cultivo /huertas comunitarias como estrategia para seguridad alimentaria

Comunicación con administración pública es baja

Tienen acceso a internet desde celular

De tener internet en el celular, ése es el medio para llegar a ellos

Están interesados en una propuesta de este estilo, enfocada en participación ciudadana



Matriz CSD – Certezas, Suposiciones & Dudas

3. ¿Cuales son tus Dudas?

¿Cómo podemos contribuir al Mejoramiento del habitat?

¿Las personas de este tipo de asentamientos perciben al COVID como un problema o siguen viviendo su vida cotidiana?

¿Las personas que vive en este tipo de asentamientos han buscado alternativas para no salir de casa?

Identificar las personas o hacer un ejercicio de caracterización de las comunidades, en cuanto a sus necesidades permite categorizar quienes requieren atención prioritaria?

¿Son excluidos de la toma de decisiones por estar fuera de la urbe?

Subsidios mitigan o solucionan la coyuntura?

Desconocimiento de los riesgos para la salud pública, como resultado de falta de comunicación

¿Cómo podría hacerse si no tuvieran acceso a internet y por el momento en modo presencial no es recomendable?

¿de qué manera transmitirles el mensaje de que esto puede ayudarles a solucionar?

04. Postulación final

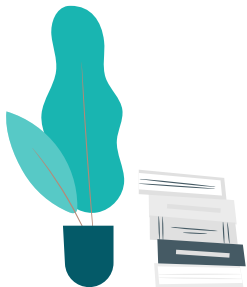
Incluir aquí la descripción final de la idea definida en el grupo.

Definir una metodología para que los asentamientos informales enfrenten la contingencia del COVID 19 garantizando sus derechos.

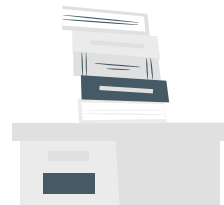
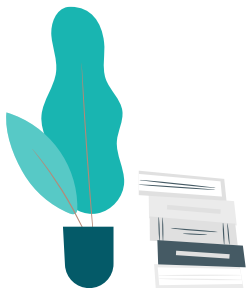
Como es sabido, la ciudad latinoamericana se caracteriza por albergar porcentajes importantes de la población en sectores que a lo largo del tiempo, han cambiado su denominación de acuerdo con la época y el país; en estos, abunda el desempleo, la falta de servicios básicos, así como la falta de comunicación e identidad social y falta de inclusión en la toma de decisiones.

Se sabe que los proyectos más exitosos en estos asentamientos requieren que la comunidad se involucre fuertemente, sin embargo, al ser estos sectores focos de problemáticas sociales no se puede lograr un potencial deseable acorde a las urgencias que tenemos como sociedad. Otros factores importantes que ponen a esta población en vulnerabilidad es la falta de acceso a servicios como agua potable y el empleo informal que los obliga a salir día a día a pesar de las indicaciones gubernamentales.

Se busca plantear estrategias de comunicación entre la comunidad, así como con la administración pública, acceso a servicios, así como modelos de producción en las comunidades especialmente en este momento de transición.



IMPRIMIBLES



Matriz Certezas, Suposiciones y Dudas

CERTEZAS	SUPOSICIONES	DUDAS
Problemática social	Las familias tienen carencias nutricionales	Cómo podemos contribuir al Mejoramiento del habitat?
La población tiene empleo informal en su mayoría	Sigue saliendo a la calle para trabajar	¿Las personas de este tipo de asentamientos perciben al COVID como un problema o siguen viviendo su vida cotidiana?
Falta de Comunicación	Desinformación de la situación actual	¿Las personas que vive en este tipo de asentamientos han buscado alternativas para no salir de casa?
	Viven hacinados lo que los expone al virus	
Inestabilidad económica	No hay censo real de las comunidades	Identificar las personas o hacer un ejercicio de caracterización de las comunidades, en cuanto a sus necesidades permite categorizar quienes requieren atención prioritaria?
Habitat en zona de riesgos	Falta de conectividad- redes de comunicación digital	¿Son excluidos de la toma de decisiones por estar fuera de la urbe?
	Auto-cultivo /huertas comunitarias como estrategia para seguridad alimentaria	Subsidios mitigan o solucionan la coyuntura?
Falta de acceso a servicios	Comunicación con administración pública es baja	Desconocimiento de los riesgos para la salud pública, como resultado de falta de comunicación
	Tienen acceso a internet desde celular	¿Cómo podría hacerse si no tuvieran acceso a internet y por el momento en modo presencial no es recomendable?
Zonas alejadas de las ciudades	De tener internet en el celular, ése es el medio para llegar a ellos	¿de qué manera transmitirles el mensaje de que esto puede ayudarles a solucionar?
Falta de acceso a educación	Están interesados en una propuesta de este estilo, enfocada en participación ciudadana	

